



Общество с ограниченной ответственностью
"АРХИЦЕНТР"

353180 Краснодарский край, Кореновский район г. Кореновск ул. Фрунзе 91 "б" тел. 8(86142) 4-97-65

ИНН 2373008221

Заказчик: Администрация Выселковского сельского поселения

Дизайн - проект

в рамках федеральной программы "Формирование комфортной среды"
общественной территории "Парка"

Адрес: Краснодарский край, Выселковский район, п. Бейсуг, улица Полевая, б/н

г. Кореновск
2020 г.

ОБЩИЕ УКАЗАНИЯ


Проект Дизайн-проект в рамках федеральной программы "Формирование комфортной среды" территории Парка Краснодарского края" по улице Полевой, б/н в станице Бейсуг, Выселковского района.

Заказчик: Администрация Бейсугского сельского поселения
Выселковский район.

ВЕДОМОСТЬ РАБОЧИХ ЧЕРТЕЖЕЙ ОСНОВНОГО КОМПЛЕКТА ЭП

ЛИСТ	НАИМЕНОВАНИЕ	ПРИМЕЧАНИЯ
П-1	Общие данные	
П-2	Пояснительная записка	
П-3	Ситуационный план	
П-4	Топосъемка М1:500	
П-5	Фотофиксация	
П-6	Схема планировочной организации земельного участка М1:500	
П-7	Эскизы 3D	
П-8	Ведомость малых архитектурных форм	
П-9	Схема укладки тротуарной плитки	

ПЛОЩАДЬ ЗЕМЕЛЬНОГО УЧАСТКА ПОДЛЕЖАЩАЯ БЛАГОУСТРОЙСТВУ-17380кв.м

Изм.	Кол.уч.	Лист	№ док.	Подпись	Дата	СП-034-2020-АР			
						Дизайн-проект территории ПАРКА поселок Бейсуг, улица Полевая, б/н	стадия	лист	листов
							п	1	9
						ОБЩИЕ ДАННЫЕ	 ООО "Архицентр" тел. 8(242) 4-97-65 2020 г.		

ПОЯСНИТЕЛЬНАЯ ЗАПИСКА

1. Раздел пояснительной записки

Дизайн-проект территории ПАРКА.

по ул. Полевой, б/н в посёлке Бейсуг, Выселковского района.

разработан на основании: задания на проектирование, полученного Администрацией Бейсугского сельского поселения Выселковского района.

2. Природные условия:

Согласно карты агроклиматического районирования район площадки строительства - II, КУ = 0,30, характеристика районов по увлажнению - неустойчиво влажный.

Расчетная зимняя температура наружного воздуха (по СНиК 23-302-2000) -19гр.

Расчетное значение веса снегового покрова для 2-го снегового района - 1,2

Расчетное значение ветрового давления для 3-го ветрового района - 0,53

Сейсмичность района строительства согласно СНиП 11-7-81* по карте "А" составляет 7баллов.

Нормативная глубина сезонного промерзания грунтов -0.8 м

Преобладающее направление ветров: июнь-август-СВ. декабрь-февраль-СВ

Температура воздуха: средняя годовая -11,0 С

максимальная- июль +39,9 С

минимальная- январь -31,6 С

3. Генеральный план с элементами благоустройства.

Из-за особенности размещения земельного участка расположенного в станице Бейсуг, улица Полевая, б/н площадью 17380 м² был разработан генеральный план и благоустройства территории проектируемого ПАРКА.

Территория под проектируемый ПАРКА в настоящее время - чистое поле со сложным рельефом с уклоном от ул Чапаева до ул. Партизанской (в горизонтальных отметках 56.80-47.21, то составляет перепад в уровни земли-9,59м).

Земельный участок расположен на пересечении улиц: Чапаева, Полевой, Партизанской. Рядом с территорией проектируемого сквера расположен Храм. На данной территории площадью 17380 кв.м. необходимо разбить ПАРК, с пешеходными дорожками, зонами отдыха, игровыми детскими и спортивными площадками. Выполнить озеленение территории : высадить хвойные и лиственные растения.

проезды и площадки

Выполнить согласно схемы планировочной организации земельного участка прогулочные пешеходные дорожки, с зонами отдыха. Со стороны ул. Чапаева на главном входе в парк выполнить накопительную площадку радиусом 7,5м.

Главную аллею выполнить шириной 3,0 м с зонами отдыха "карманы". Второстепенные пешеходные дорожки выполнить шириной 2,2 м с зонами отдыха "карманы". По главной аллее из за перепадов высот выполнить ступени и пандус для маломобильных групп населения. Не далеко от Храма выполнить круговую дорожку (Зона отдыха с установкой лавочек). Дорожки и зоны отдыха выполнить в тротуарной плитке.

По ул. Полевой (от ул. Чапаева до ул.Партизанской) выполнить в а/бетонном дорогу с хозяйственной зоной.

Также выполнить хозяйственную зону со стороны улицы Чапаева от территории Храма до центрального входа на территорию ПАРКА.

игровая- детская площадка

В центральной части ПАРКА разместить Детскую -игровую площадку площадью 240 кв.м. с размещением на ней детского игрового оборудования: одного игрового комплекса (ИКС-1.25); качели на цепных подвесах (двойные) КАЧ-1.9; качели-балансир (КАЧ-1.10); две качалки на пружинах "Мотоцикл" и "Зебра".
Оборудование компании "ДиКОМ".

Перед началом строительства площадку очистить от растений и спланировать согласно схемы планировочной организации земельного участка.

Территорию игровой-детской площадки выполнить цветным резиновым покрытием. Резиновое покрытие позволяет амортизировать поение ребёнка. На территории детской площадки высадить несколько декоративных деревьев. Вокруг площадки выполнить прогулочную дорожку с зонами отдыха, где установить лавочки с урнами. Чтобы затенить зону отдыха установить вдоль лавочек пергалы с посадками вьющихся растений.

зона воркаут

В ПАРКЕ выполнить площадку площадью 124 кв.м. под воркаут.

Основание площадки выполнить с резиновым наливным покрытием. На территории воркаута разместить: два спортивных комплекса: W -01-010 и W -02-013 и шесть уличных тренажеров: TP-1.70; TP-2.03; TP-1.66; TP-2,05; TP-1.74; TP-1.62; TP-2.12; оборудования компании "ДиКОМ".

Вокруг площадки выполнить прогулочную дорожку с зонами отдыха, где установить лавочки с урнами.

Многофункциональная спортивно-игровая площадка

Вдоль главной аллеи, ближе к ул. Партизанской на территории ПАРКА выполнить универсальную спортивную площадку размером 20х30 м. компании "ДиКОМ". Площадку огородить забором.

Многофункциональная спортивно-игровая площадка площадью 600 кв.м. с разметками под игру в мини футбол, волейбола, баскетбола и бадминтона.

озеленение

Территории для посадки растений выровнять.


Вдоль пешеходных дорожек высадить ряд декоративных деревьев.

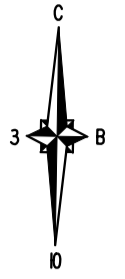
Вокруг детской площадки, воркаут и спортивной высадить высокорослые деревья. В центре круговой пешеходной дорожки установить композицию топиари "Олени". По всей территории ПАРКА выполнить групповые посадки растений (хвойных и лиственных).

Свободную территорию засеять почвопокровными травами (газонная трава).

4. Сведения о компьютерных программах.

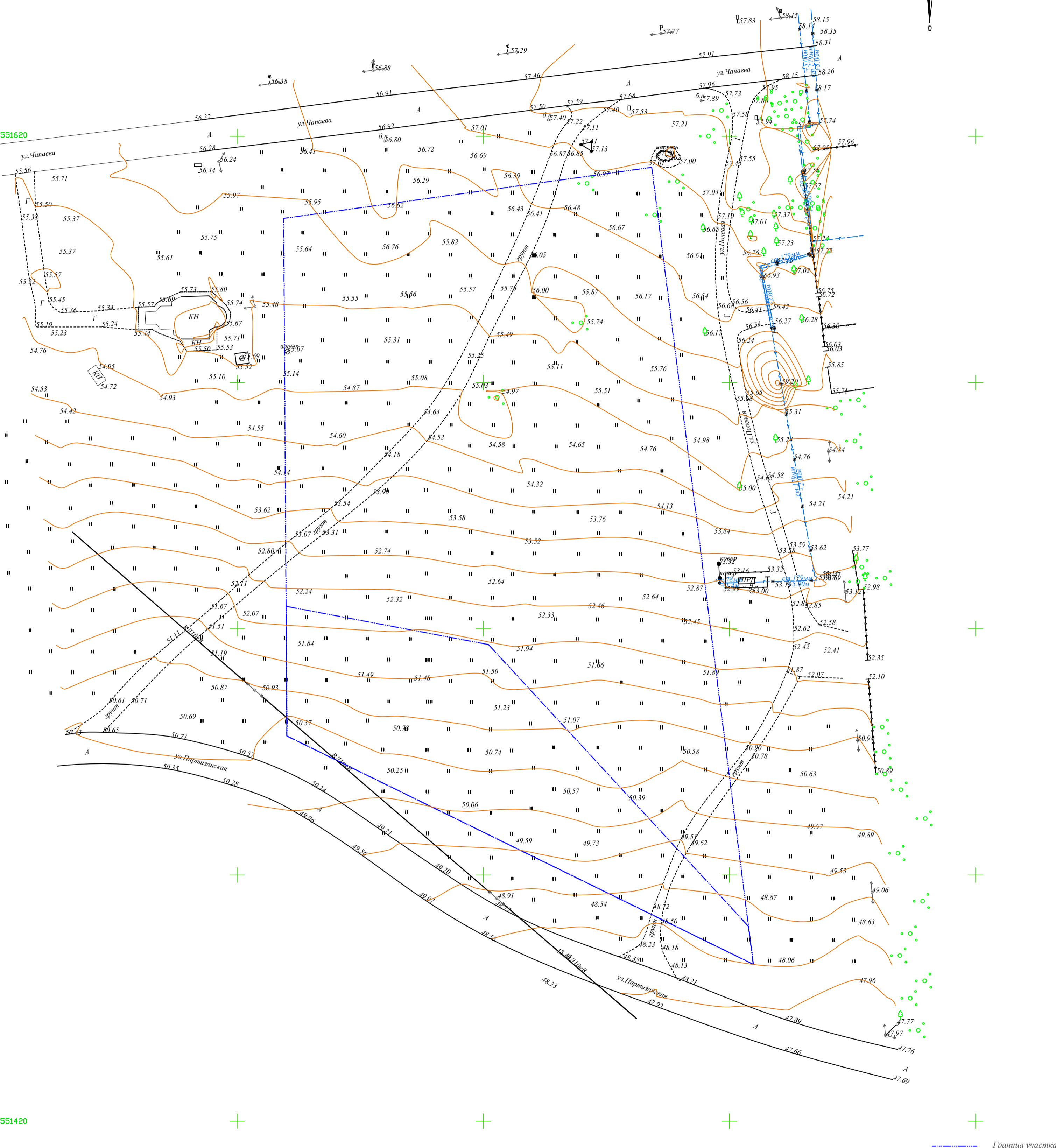
Дизайн-проект территории ПАРКА в ст. Бейсуг по ул. Полевая, б/н выполнен компьютерной программой "AutoCAD" и "ArchiCAD".

Изм.	Кол.уч.	Лист	№ док.	Подпись	Дата	СП-034-2020-AP			
						Дизайн-проект территории ПАРКА посёлок Бейсуг, улица Полевая, б/н	стадия	лист	листов
							П	2	12
						ПОЯСНИТЕЛЬНАЯ ЗАПИСКА	 ООО "Архицентр" тел. 8(242) 4-97-65 2020 г.		



2213600
551620

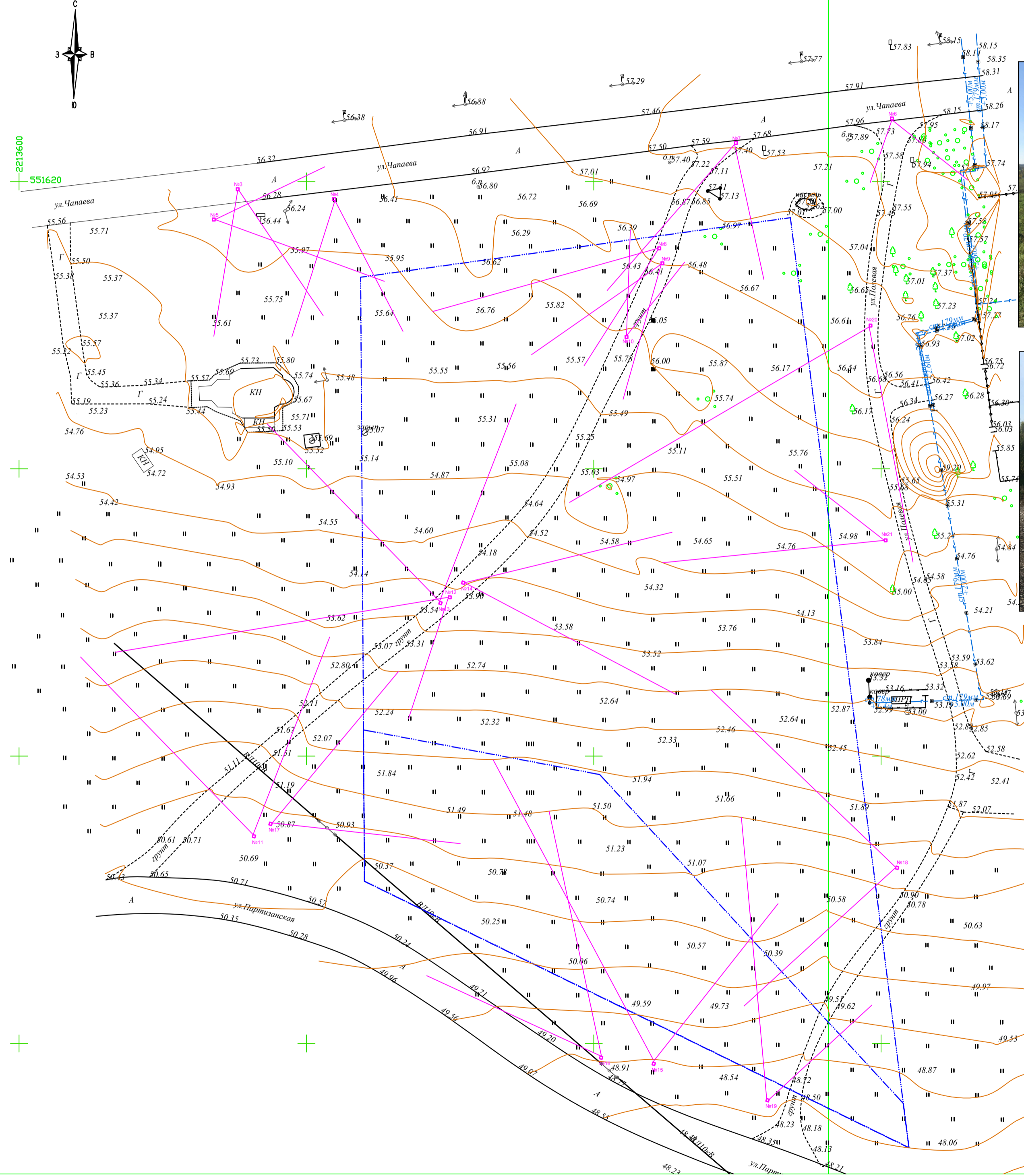
2213600
551420



Граница участка

			Администрация Бейсугского сельского поселения	Заказ	Масштаб	Лист
Инж.геод.	Лангин С.Ю.	07.19	Топографическая съемка участка пос.Бейсуг ул.Полевая б.н К.Н-23:05:0404018:94	090719	1:500	1
				Индивидуальный предприниматель Лангин С. Ю. 2019г.		

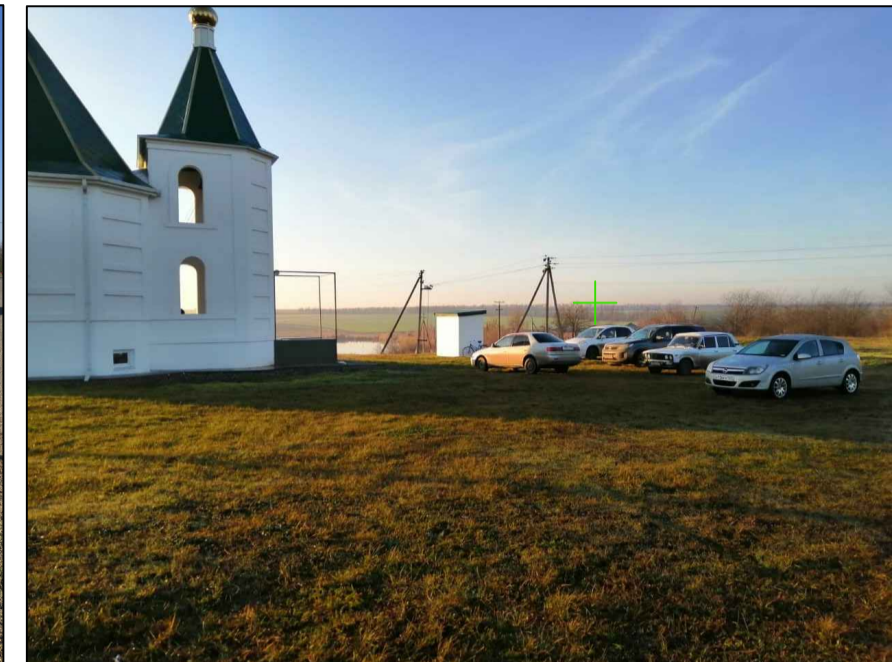
СХЕМА РАСПОЛОЖЕНИЯ КАМЕРЫ ФОТОФИКСАЦИИ



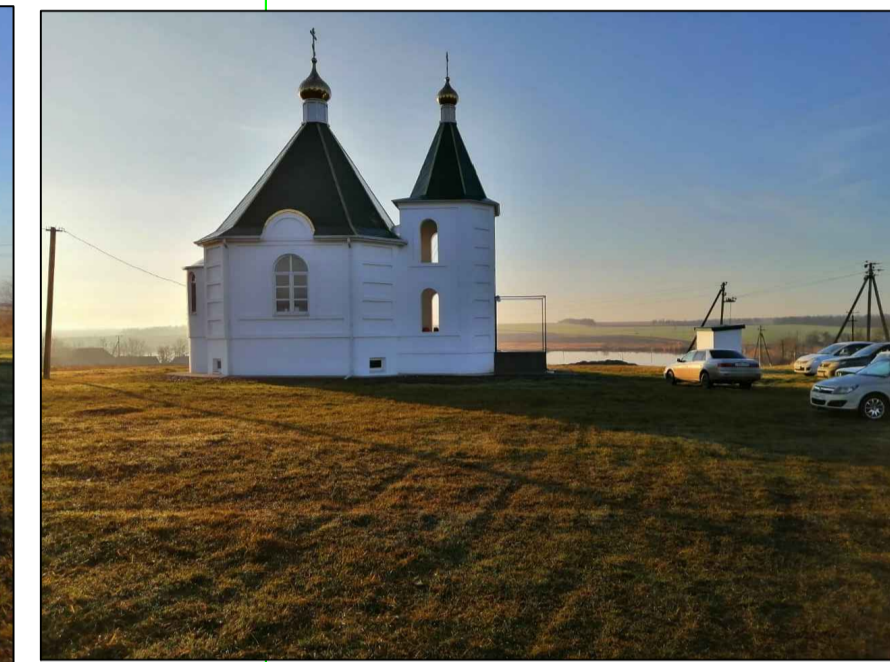
КАМЕРА №1



КАМЕРА №2



КАМЕРА №3



КАМЕРА №4



КАМЕРА №5



КАМЕРА №6



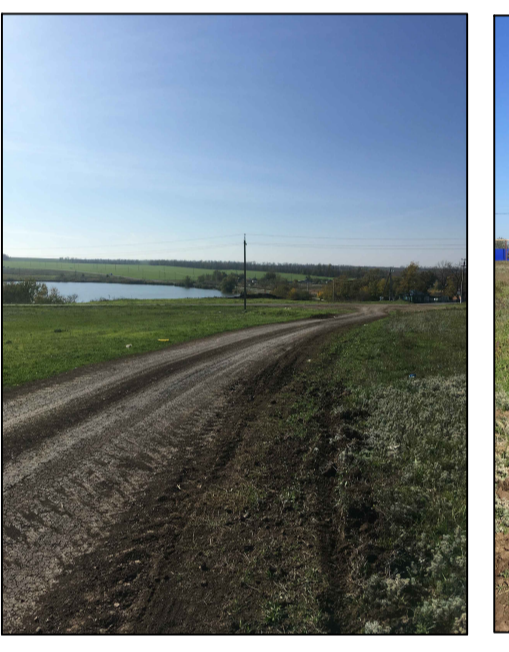
КАМЕРА №7



КАМЕРА №8



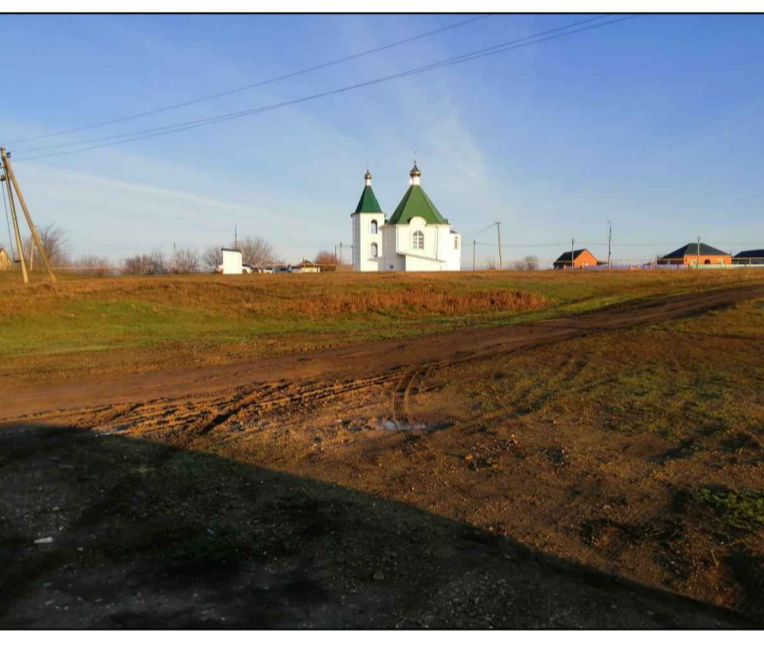
КАМЕРА 9



КАМЕРА 10



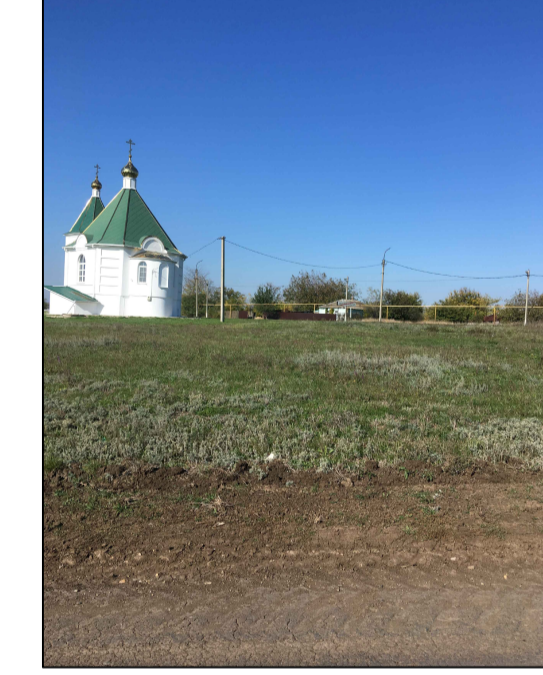
КАМЕРА 11



КАМЕРА 12



КАМЕРА 13



КАМЕРА 14



КАМЕРА 15



КАМЕРА 16



КАМЕРА 17



КАМЕРА 18



КАМЕРА 19



КАМЕРА 20



КАМЕРА 21

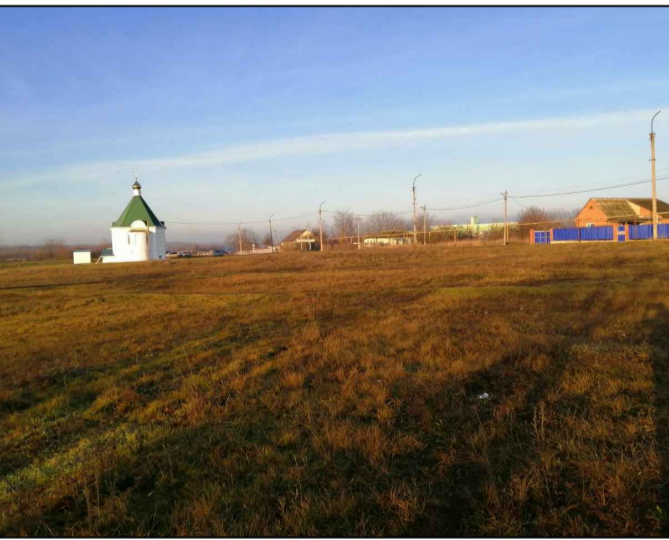
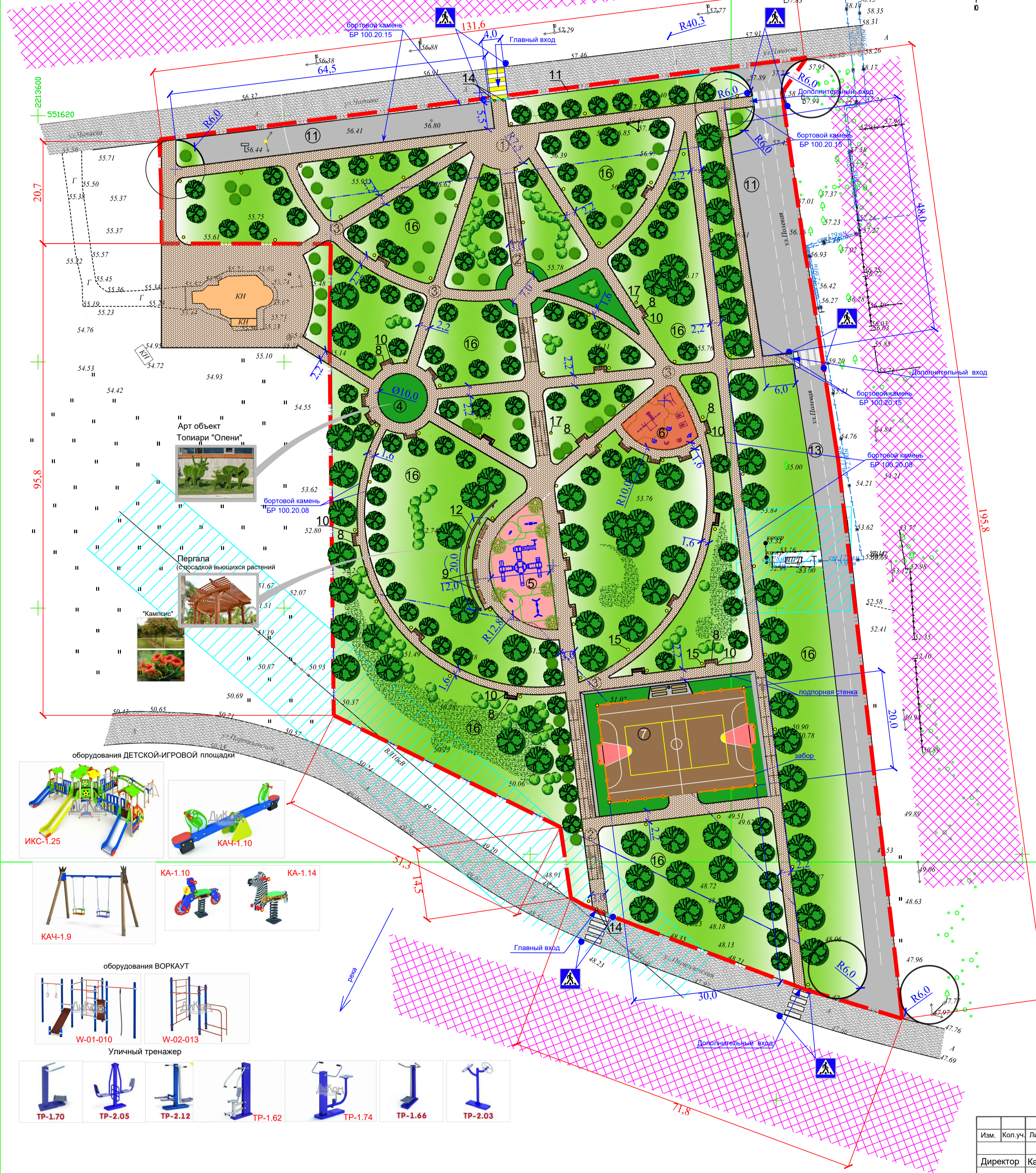
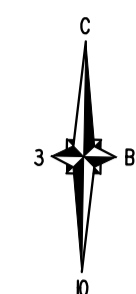


СХЕМА ПЛАНИРОВОЧНОЙ ОРГАНИЗАЦИИ ЗЕМЕЛЬНОГО УЧАСТКА М1:500
территории ПАРКА
поселок Байсуг, улица Полевая, б/н



ЭКСПЛИКАЦИЯ ЗДАНИЙ И СООРУЖЕНИЙ

№ п/п	НАИМЕНОВАНИЕ	ЕДИНИЦА ИЗМЕРЕНИЯ	КОЛИЧЕСТВО	ПРИМЕЧАНИЯ
1	Центральный вход в СКВЕР (из тротуарной плитки)	м2	90	проектируемый
2	Главная аллея (из тротуарной плитки шириной 3,0м)	м2	450	проектируемая
3	Пешеходная дорожка шириной от 1,6 до 2,2м с зонами отдыха "карманы с лавочкой" (из тротуарной плитки)	м2		проектируемая
4	Зона отдыха с малыми архитектурными формами: садовые фигуры для ландшафтного дизайна	м2	77	проектируемая
5	Игровая-детская площадка	м2	240	проектируемая с размещением: детского игрового комплекса ИКС-1.25; качели на цепях подвесах КАЧ-1.9-1шт.; качели на пружине (Дарт) КА-1.10; КА-1.14; качели-балансиры КАЧ-1.10-1шт.; оборудования компании "ДИКОМ"
6	Зона воркаут	м2	124	проектируемая с размещением: уличных тренажеров: TP-1.70-1шт.; TP-2.03-1шт.; TP-1.66-1шт.; TP-1.62-1шт.; TP-1.74-1шт.; TP-2.12-1шт.; TP-2.05-1шт.; комплекс воркаут W-01-010; 1шт.; W-02-013-1шт.; оборудования компании "ДИКОМ"
7	Универсальная спортивная площадка	м2	600	проектируемая размером 20х30 м. Завод "ДИКОМ"
8	Парковая лавочка "Краснодар"	шт.	26	проектируемая "Краснодар" L=2000 Ставропольский Литейный завод
9	Парковая лавочка "Отдых"	шт.	4	проектируемая "Отдых" L=2000 Ставропольский Литейный завод
10	Урна с вставкой "Глория"	шт.	28	проектируемая "Глория" Ставропольский Литейный завод
11	Площадка для хозяйственных нужд	м2	355,0 288,0	проектируемая (2-шт.)
12	Пергала	шт.	1	проектируемая L=2500-2500
13	Дорога	м2	1200	проектируемая а/бетонное покрытие
14	Дорожный ограничитель "Полушар"	шт.	4	проектируемый ООО "ВЫБОР"
15	Уличные светильники	шт.	72	замена на новые светильники Ставропольский Литейный завод
16	Зеленая зона с посадкой растений	м2		проектируемая с посадкой лиственных и хвойных растений


УСЛОВНЫЕ ОБОЗНАЧЕНИЯ

УСЛОВНЫЕ ИЗОБРАЖЕНИЯ	НАИМЕНОВАНИЕ
	земельный участок подлежащий благоустройству
	границы земельного участка находящиеся на кадастровом учете
	существующее здания Храма
	проектируемая тротуарная плитка
	проектируемое а/бетонное покрытие
	проектируемое резиновое покрытие воркаут
	проектируемое резиновое покрытие игровой-детской площадки
	проектируемое резиновое покрытие спортивной площадки
	проектируемая зеленая зона с посадкой хвойных и лиственных растений
	газон
	проектируемый забор
	дорожный бортовой камень (понижения)
	цветочные клумбы
	а/бетонное покрытие прилегающей территории к земельному участку подлежащему благоустройству
	территория часной застройки
	Охранная зона: ШРП- 10,0 м, ЛЭП 10кВ-10,0 м;
	пантус
	хвойные и лиственные растения

ПРИМЕЧАНИЯ:
ПЛОЩАДЬ ЗЕМЕЛЬНОГО УЧАСТКА ПОДЛЕЖАЩАЯ БЛАГОУСТРОЙСТВУ-17380 кв.м
РАЗМЕРЫ НА ЧЕРТЕЖЕ ДАНЫ В МЕТРАХ.

Изм.	Кол.уч.	Лист	№ док	Подпись	Дата	СП-034-2020-АР		
Директор	Калала					стадия	лист	листов
Разраб.	Хмелькова					П	9	12
Схема планировочной организации земельного участка						ООО "АрхЦентр" тел. 8(242) 4-97-65 2020 г.		



Изм.	Кол.уч.	Лист	№ док.	Подпись	Дата	СП-034-2020-АР			
						Дизайн-проект территории ПАРКА поселок Бейсуг, улица Полевая, б/н	стадия	лист	листов
							П	7	9
						Визуализация	 ООО "Архицентр" тел. 8(242) 4-97-65 2020 г.		
Директор		Калала							
Разраб.		Хмелькова							

Ведомость малых архитектурных форм

№ п/п	НАИМЕНОВАНИЕ	ИЗОБРАЖЕНИЕ	КОЛИЧЕСТВО	ПРИМЕЧАНИЯ
Зона игровой-детской площадки				
1	Детский игровой комплекс	<p style="text-align: center;">ИКС-1.25</p>	1 шт.	<p>ИКС -1.25 Возрастная группа 6-12 лет Общая высота 3700 мм Площадь зоны безопасности 109,2 м2</p> <p>Материалы: влагостойкая ламинированная ФСФ фанера, покрытие порошковыми красками металлические элементы, клееный брус 100х100мм, оцинкованный крепеж, листовая нержавеющая сталь толщиной 1,5мм, пластиковые заглушки на места резьбовых соединений, двухкомпонентная краска для деревянных элементов, оцинкованные цепи d=6 мм, пластиковые эргономичные ручки, пластиковые развивающие элементы (счеты), канат из полипропилена.</p> <p style="text-align: center;">оборудования компании "ДиКОМ"</p>
2	Качели на цепных подвесах	<p style="text-align: center;">КАЧ-1.9</p> <p style="text-align: center;">Рама качели. Сиденье резиновое со спинкой К-1.01</p>	1 шт.	<p>КАЧ -1.9 Возрастная группа 6-12 лет Общая высота 2500 мм Площадь зоны безопасности 40,2 м2</p> <p>Материалы: влагостойкая ламинированная ФСФ фанера, покрытие порошковыми красками металлические элементы, клееный брус 100х100мм, оцинкованный крепеж, пластиковые заглушки на места резьбовых соединений, двухкомпонентная краска для деревянных элементов, оцинкованные цепи.</p> <p style="text-align: center;">оборудования компании "ДиКОМ"</p>
3	Качели-балансир "Акула"	<p style="text-align: center;">КАЧ-1.10</p>	1 шт.	<p>КАЧ -1.10 Возрастная группа 2-7 лет Общая высота 400 мм Площадь зоны безопасности 18,1 м2</p> <p>Материалы: влагостойкая ламинированная ФСФ фанера, покрытие порошковыми красками металлические элементы, пластиковые заглушки на места резьбовых соединений, двухкомпонентная краска для деревянных элементов, пластиковые ручки.</p> <p style="text-align: center;">оборудования компании "ДиКОМ"</p>
4	Качалка на пружине	<p style="text-align: center;">КА-1.10 КА-1.14</p>	2 шт.	<p>КА-1.10 "Мотоцикл"-1шт. ; КА-1.14 "Зебра"-1шт. Возрастная группа 3-7 лет Общая высота 950 мм Площадь зоны безопасности 11,7 м2</p> <p>Материалы: влагостойкая ламинированная ФСФ фанера, покрытие порошковыми красками металлические элементы, пластиковые заглушки на места резьбовых соединений, двухкомпонентная краска для деревянных элементов, пластиковые ручки.</p> <p style="text-align: center;">оборудования компании "ДиКОМ"</p>
Зона воркаут				
5	Уличный тренажер	<p style="text-align: center;">ТР-1.70</p>	1 шт.	<p>ТР-1.70 "Твистер" 900х600мм Общая высота 1250 мм Нагрузка 150 кг.</p> <p>Цельнометаллический</p> <p>Материалы: стальные балки, листовая сталь, широкие подшибники закрытого типа, пластиковые заглушки, порошковая краска на полиэфирной основе, атмосферостойкий полиэтилен.</p> <p>(Предназначен для коррекции фигуры в области талии, тренировки суставов ног)</p> <p style="text-align: center;">оборудования компании "ДиКОМ"</p>
6	Уличный тренажер	<p style="text-align: center;">ТР-1.66</p>	1 шт.	<p>ТР-1.66 "Маятниковый" 1100х725мм Общая высота 1400 мм Нагрузка 150 кг.</p> <p>Цельнометаллический</p> <p>Материалы: стальные балки, листовая сталь, широкие подшибники закрытого типа, пластиковые заглушки, порошковая краска на полиэфирной основе, многослойная ламинированная фанера с износостойким перфорированным слоем.</p> <p style="text-align: center;">оборудования компании "ДиКОМ"</p>
7	Уличный тренажер	<p style="text-align: center;">ТР-2.05</p>	1 шт.	<p>ТР-2.05 "Жим ногами" 1695х460мм Общая высота 1428 мм Нагрузка 150 кг. на один элемент</p> <p>Цельнометаллический</p> <p>Материалы: стальные балки, листовая сталь, широкие подшибники закрытого типа, усиленная ребрами жесткости пластмасса, пластиковые заглушки, порошковая краска на полиэфирной основе, атмосферостойкий полиэтилен.</p> <p style="text-align: center;">оборудования компании "ДиКОМ"</p>

Ведомость малых архитектурных форм





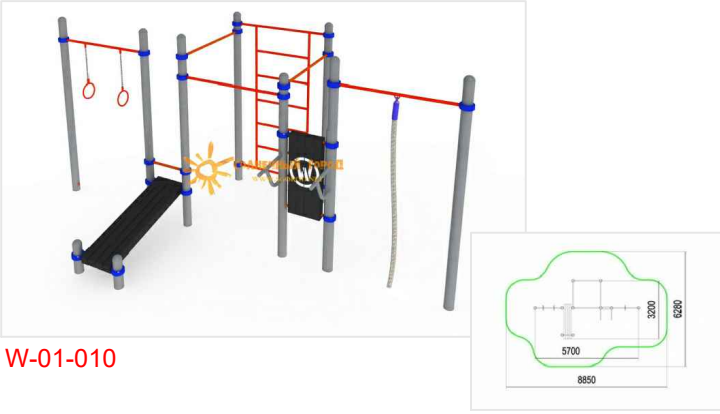


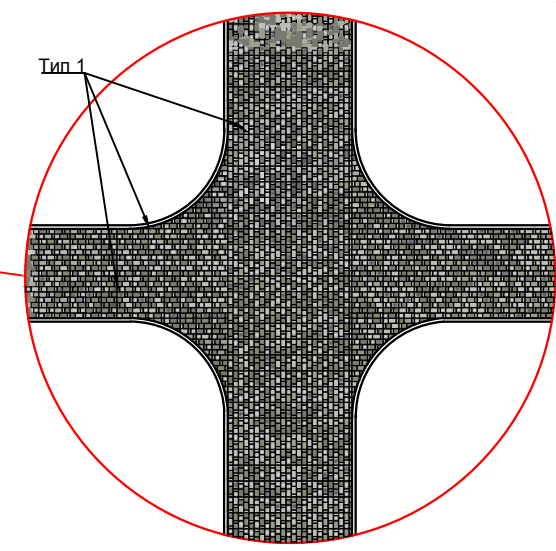
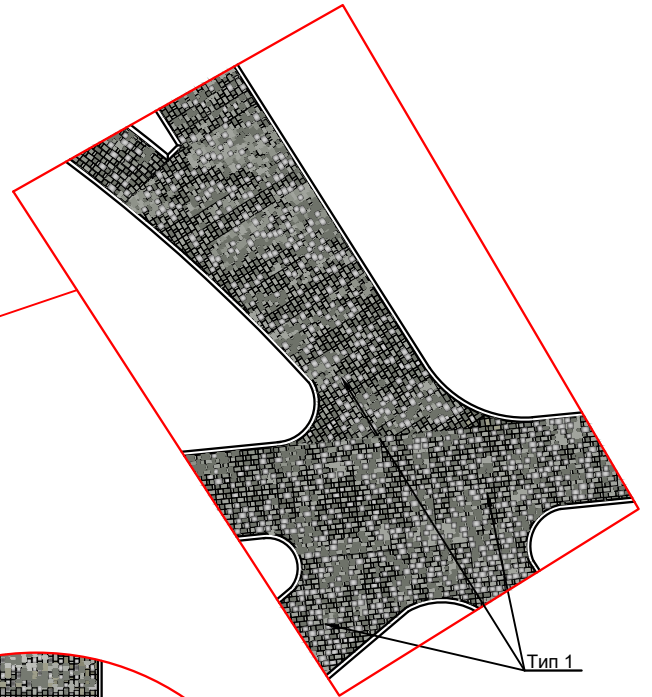
Зона воркаут				
8	Уличный тренажер		1 шт.	<p>ТР-2.12 Размер 1150x580 мм Возрастная группа от 14 лет Общая высота 1200 мм Нагрузка 150 кг. Цельнометаллический</p> <p>Материалы: стальные балки, листовая сталь, широкие подшибники закрытого типа, усиленная ребрами жесткости пластмасса, пластиковые заглушки, порошковая краска на полиэфирной основе.</p> <p>оборудования компании "ДиКОМ"</p>
9	Уличный тренажер		1 шт.	<p>ТР-1.62 "Верхняя тяга" 1115x780мм Общая высота 1800 мм Нагрузка 150 кг. Цельнометаллический</p> <p>Материалы: стальные балки, листовая сталь, широкие подшибники закрытого типа, усиленная ребрами жесткости пластмасса, пластиковые заглушки, порошковая краска на полиэфирной основе.</p> <p>оборудования компании "ДиКОМ"</p>
10	Уличный тренажер		1 шт.	<p>ТР-1.74 "Велосипед" 1092x850мм Общая высота 1000 мм Нагрузка 150 кг. Цельнометаллический</p> <p>Материалы: стальные балки, листовая сталь, широкие подшибники закрытого типа, усиленная ребрами жесткости пластмасса, пластиковые заглушки, порошковая краска на полиэфирной основе, атмосферостойкий полиэтилен.</p> <p>оборудования компании "ДиКОМ"</p>
11	Уличный тренажер		1 шт.	<p>ТР-2.03 "Рули" 1000x750мм Общая высота 1450 мм Нагрузка 150 кг. Цельнометаллический</p> <p>Материалы: стальные балки, листовая сталь, широкие подшибники закрытого типа, пластиковые заглушки, порошковая краска на полиэфирной основе.</p> <p>оборудования компании "ДиКОМ"</p>
12	Воркаут Спортивный комплекс		1 шт.	<p>W-01-010 кольца гимнастические, три турника классического хвата, канат, шведская стенка, брусья, лавка для упражнения на пресс Общая высота 2600 мм Площадь зоны безопасности 41,4 м2</p> <p>Материалы: покрытие порошковыми красками металлические элементы, оцинкованный крепеж, оцинкованные цепи d=6 мм, покрытие порошковыми красками опорные столбы d=108 мм.</p> <p>оборудования компании "ДиКОМ"</p>
13	Воркаут Спортивный комплекс		1 шт.	<p>W-02-013 два турника классического хвата, шведская стенка, брусья Общая высота 2600 мм Площадь 20,6 м2</p> <p>Материалы: покрытие порошковыми красками металлические элементы, оцинкованный крепеж, порошковыми красками опорные столбы d=108 мм.</p> <p>оборудования компании "ДиКОМ"</p>
Зона спортивной площадки				
14	Универсальная спортивная площадка		1 шт.	<p>Универсальная спортивная площадка размером 20x30 м Общая высота 3800 мм Площадь 600 м2</p> <p>оборудования компании "ДиКОМ"</p>

СХЕМА УКЛАДКИ ТРОТУАРНОЙ ПЛИТКИ



УСЛОВНЫЕ ОБОЗНАЧЕНИЯ

Тротуарная плитка из каталога продукции ООО "ВЫБОР"				
Тип 1	Форма - "Классико" Коллекция - "Листопад" Цвет - "Антрацид"	Комплект из трёх камней Б.1.К0.6 Размеры : 172x115x60 115x115x60 172x57x60		

ПРИМЕЧАНИЯ:
ПЛОЩАДЬ ЗЕМЕЛЬНОГО УЧАСТКА ПОДЛЕЖАЩАЯ БЛАГОУСТРОЙСТВУ-17380 кв.м
РАЗМЕРЫ НА ЧЕРТЕЖЕ ДАНЫ В МЕТРАХ.

СП-034-2020-AP					
Изм.	Кол.уч.	Лист	№ док	Подпись	Дата
Директор	Калала				
Разраб.	Хмелькова				
Схема укладки тротуарной плитки					
			стадия	лист	листов
			П	9	12
			ООО "Архцентр" тел. 8(242) 4-97-65 2020 г.		